



Compliance Now

Internal Control

Digitalisieren Sie Ihren internen Kontrollprozess

Internal Control ist ein SAP-integriertes Framework, das die Dokumentation und Ausführung von unternehmenseigenen Kontrollen unterstützt. SAP-bezogene Kontrollen, aber auch andere Systeme, oder sogar Nicht-IT-Kontrollen können in den Scope einbezogen werden.

SAP[®] Certified
Integration with SAP S/4HANA[®]

Internal Control von ComplianceNow wurde entwickelt, um den Prozess interner Kontrollen fokussiert, dokumentiert, responsiv und effektiv zu gestalten.

Fokussiert, denn wir wissen, dass Unternehmen zwar Kontrollen durchführen wollen, ihnen aber häufig die Rahmenstruktur fehlt, um eine regelmäßige, dauerhafte Ausführung zu ermöglichen. Entscheidend ist die Möglichkeit die Kontrollen zu **dokumentieren**, da der IT-Kontrollprozess ein kontinuierlicher, sich wiederholender Prozess mit unterschiedlichen Dokumentationsanforderungen ist. Angefangen bei der Kontrollbeschreibung bis hin zur Kontrolle, Genehmigung und evtl. späteren externen Überprüfung.

Responsivität ist ein wichtiges Element, da fehlende Rückmeldungen ein Hauptgrund dafür sind, dass der Kontrollprozess nicht ausgeführt bzw. nicht abgeschlossen wird. Das Framework muss einen responsiven Prozess unterstützen, der ein zeitnahe Delegieren von Kontrollen an die richtigen Personen ermöglicht und Erinnerungen auslöst, wenn Aufgaben nicht abgearbeitet werden. Die Kontrolle wird zum Schluss automatisch zur finalen Genehmigung weitergeleitet.

Interne Kontrollen sind für die meisten Mitarbeiter einer Organisation keine vorrangige Aufgabe. Daher muss der Prozess so **effektiv** wie möglich sein, um die Arbeitsbelastung der verantwortlichen Mitarbeiter bei Durchführung, Genehmigung und ggf. späterer Prüfung zu minimieren.

Was ist Internal Control von ComplianceNow?

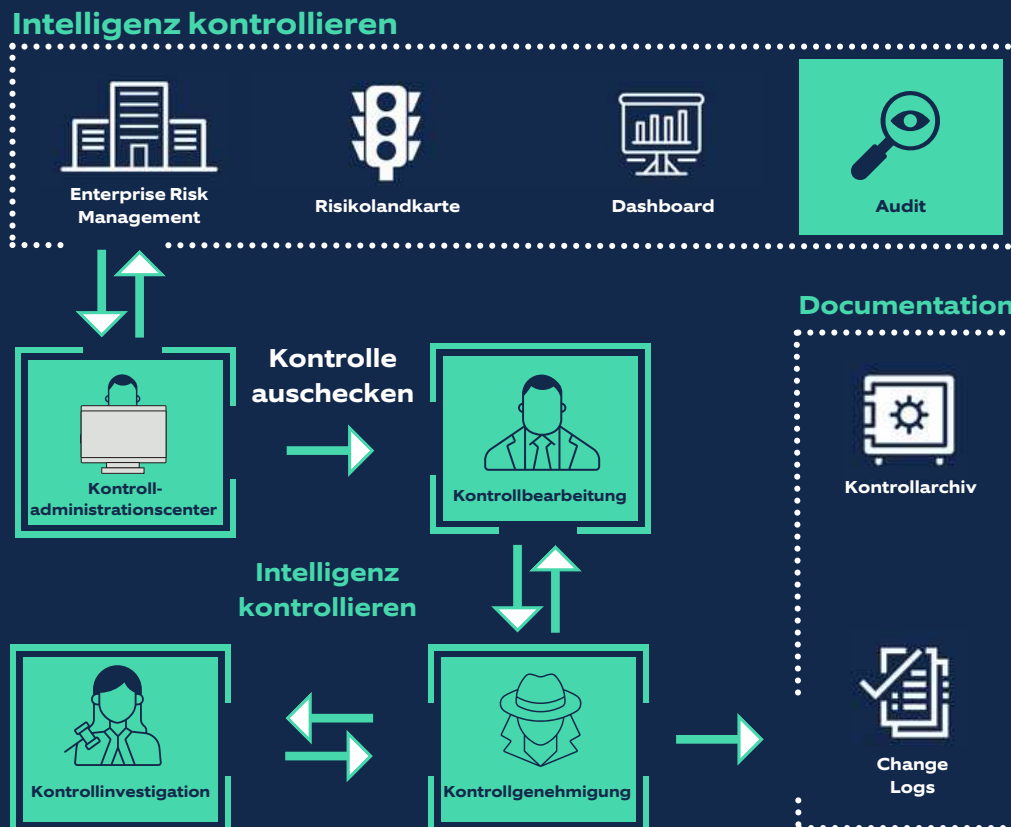
Internal Control ist ein in SAP-integriertes Framework, das die Dokumentation und Ausführung der Kontrollen Ihres Unternehmens unterstützt. Dies können Kontrollen sein, die sich auf Ihre SAP-Prozesse beziehen, oder auch solche, die für andere Anwendungen relevant sind. Auch Kontrollen, die nicht zur IT gehören, können in den Umfang aufgenommen werden. Internal Control wird mit einer vordefinierten Kontrollbibliothek ausgeliefert, die Standardkontrollen z. B. in den Bereichen Finance, Procure to Pay, Order to Cash, HR & Payroll, Basis & Security abdeckt.

Die Kontrollen können so konfiguriert werden, dass sie exakt den Bedarf Ihres Unternehmens abdecken. In der jeweiligen Kontrolle können bis zu 30 Felder modifiziert werden. Schlüsselfelder sind zum Beispiel: Bearbeiter, Frequenz, Fälligkeitsdatum, Compliance Manager und Genehmiger. Die vordefinierten Kontrollen können einfach verwaltet werden. Sie können die Kontrollbibliothek aber auch um eigene Kontrollen erweitern.

Kontroll-Engine und Bearbeiter-Workplace

Internal Control stellt nicht nur die Kontrollbibliothek und das Dokumentations-Framework zur Verfügung, sondern ist im Wesentlichen ein Werkzeug, um die einzelnen Kontrollen in festgelegten Zeitabständen einem Bearbeiter zuzuweisen. Der Bearbeiter erhält eine E-Mail mit der Mitteilung, dass in seinem Arbeitsbereich eine Kontrolle durchgeführt werden muss. Wenn der Bearbeiter die Prüfung nicht innerhalb des angegebenen Zeitrahmens durchführt, wird eine Erinnerungsnachricht an ihn gesendet.

Der Bearbeiter ruft den Bearbeiter-Workplace auf, der die einzelnen Kontrollen sowie detaillierte Informationen zur Durchführung der Überprüfung enthält. Zusätzlich wird der Bearbeiter über die erwartete Dokumentation und Maßnahmen bei kritischen Ergebnissen informiert. Dokumentationen in Form von Excel-, Word- und PDF-Dateien, Bildern, Screenshots usw. können zu den entsprechenden Kontrollen hochgeladen werden. Nach Abschluss der Prüfung leitet der Bearbeiter die Kontrolle an den Genehmiger weiter. Der Genehmiger erhält eine E-Mail-Benachrichtigung über den automatisierten Workflow.



Genehmiger- & Compliance Manager-Workplace

Der Genehmiger erhält im Genehmiger-Workplace, zusammen mit den E-Mail-Benachrichtigungen, Kontrollen zur Genehmigung. Wenn der Genehmiger mit der Ausführung und Dokumentation einer Kontrolle nicht vollständig zufrieden ist, oder weitere Untersuchungen durch den Bearbeiter durchführen lassen möchte, kann der Genehmiger die Kontrolle an den Bearbeiter zurückgeben. Der Dialog zwischen Genehmiger und Bearbeiter wird als Teil der Kontrollhistorie protokolliert.

Identifiziert der Bearbeiter eine Auffälligkeit die weiteren Untersuchungen notwendig macht, wird die entsprechende Kontrolle zusammen mit der Historie an den Genehmiger weitergeleitet. Der Genehmiger kann bei Bedarf die weitere Untersuchung und möglicherweise notwendige Aktionen an den Compliance Manager delegieren. Dieser wird vorab in der Kontrolle hinterlegt. Der Compliance Manager erhält die Kontrolle mit einer Benachrichtigung und kann die zur Klärung benötigten Dokumente hinzufügen. Alle Dokumente werden an den Genehmiger zur Freigabe und finalen Archivierung zurückgegeben.

Kontrollarchiv & Dashboard

Auf bereits genehmigte Kontrollen kann im Kontrollarchiv zugegriffen werden. Ein Berichts-modul unterstützt die Suche nach bestimmten Kontrollen oder Kontrollmerkmalen. Das Dashboard bietet grafische Informationen über den aktuellen Stand der Kontrollumgebung.

Der einfache Zugriff auf übersichtliche Informationen im Dashboard erleichtert den Überblick. Verschiedene Dashboard-Ansichten unterstützen jeden Schritt des Kontrollprozesses und liefern anschaulich Informationen zu überfälligen Kontrollen, Auffälligkeiten und anderen wichtigen Kontrollindikatoren.

Enterprise Risk Management

Das integrierte Enterprise Risk Management (ERM) definiert und dokumentiert das Gesamtrisiko Ihres Unternehmens zur unterjährigen Steuerung und Überwachung. Das ERM stellt einen unternehmensweiten Überblick zur aktuellen Risikosituation, unter Einbezug von Wahrscheinlichkeit und Schweregrad des jeweiligen Risikos bereit.

Die Schlüsselfunktionalität im ERM ist die Möglichkeit, die eigentlichen Kontrollen einzubinden. Dadurch wird eine klare Verbindung zwischen strategischem Risikomanagement und den operativen Kontrollen hergestellt. Das ERM Modul akkumuliert tagesaktuell den Kontrollstatus und stellt mit Ampel-Prinzip und Prozentanzeige dar, zu welchem Maße Kontrollen (bearbeitet & genehmigt) die mit dem Unternehmensrisiko verknüpft sind ausgeführt wurden.

Jedes Risiko wird nach Schweregrad und Wahrscheinlichkeit kategorisiert und kann so in die Risikolandkarte eingeordnet werden. Das Echtzeit Update zeigt Veränderungen in den definierten Risiken. Durch die Risikolandkarte weiß das Management, ob schwerwiegende Risiken mit hoher Eintrittswahrscheinlichkeit auch tatsächlich von definierten Kontrollen abgedeckt werden. Um schnell auf Lücken im Kontrollprozess reagieren zu können, lässt sich durch einen Drill-Down vom ERM die jeweilige Kontrolle inklusive des Kontroll-verantwortlichen identifizieren.

Risikolandkarte

SCHWEREGRAD	SELTEN	UNWAHRSCHEINLICH	MÖGLICH	WAHRSCHEINLICH	MIT GROSSER WAHRSCHEINLICHKEIT
SEHR HOCH		<ul style="list-style-type: none"> Versicherungen 	<ul style="list-style-type: none"> Cyber Bedrohung Liquidität Strategische Planung Kundenservice 		
HOCH	<ul style="list-style-type: none"> Ökonomische Fluktuationen 	<ul style="list-style-type: none"> Mergers & Acquisitions Outsourcing 		<ul style="list-style-type: none"> Digitalisierung 	
MODERAT		<ul style="list-style-type: none"> Interne Revision 	<ul style="list-style-type: none"> IT-Governance 	<ul style="list-style-type: none"> IT-Sicherheit Finanzmanagement 	
NIEDRIG		<ul style="list-style-type: none"> Nettobetriebskapital 	<ul style="list-style-type: none"> Compliance & Ethik 		
SEHR NIEDRIG	<ul style="list-style-type: none"> Marketing 				

Wo liegen die Herausforderungen bei internen Kontrollen?

Die größte Herausforderung im Zusammenhang mit internen Kontrollen ist Ihre tatsächliche Ausführung. Aber aus welchem Grund? Der allgemeine Fokus auf IT-Compliance nimmt rasant zu und obwohl interne Kontrollen für die meisten Unternehmen nichts Neues sind, steigt ihr Umfang stetig. Zusätzlich fordern Wirtschaftsprüfer einen Prozess zur Umsetzung der Anforderungen. Vielleicht sind die Herausforderungen bei der Einrichtung eines IKS unterschiedlich, aber für viele Unternehmen ist das Thema immer noch Neuland, oder zumindest ein Bereich, der erst nach und nach immer mehr Aufmerksamkeit erhält.

Die Herausforderungen im Überblick:

- Der Fokus auf den Schutz kritischer Geschäftsprozesse nimmt infolge von verschärften gesetzlichen Vorschriften (z. B. DSGVO) und erweiterten internen und externen Auditanforderungen zu.
- Es wird keine zentrale Rahmenstruktur zur Dokumentation und Durchführung von Kontrollen verwendet. Kontrollen sind in Excel-Tabellen von lokalen Kontrolleignern in der gesamten Organisation gut versteckt.
- Die Durchführung von Kontrollen ist zeitaufwendig, sie muss das ganze Jahr über kontinuierlich erfolgen, oft mit mehrfachen Rücksprachen mit den Kontrollverantwortlichen und Bearbeitern.
- Wie sieht das Gesamtkontrollbild aus, was wurde getan und was ist noch nicht erledigt? Die Unterstützung des Auditors ist zeitaufwendig und in der Regel ein unbefriedigender Prozess.

Warum haben wir Internal Control entwickelt?


In unseren vielen Berührungspunkten mit Unternehmen rund um das Thema Compliance haben wir festgestellt, dass Unternehmen generell Ambitionen haben Ihr Risikomanagement durch die Implementierung interner Kontrollen zu stärken. Manche Unternehmen haben ein dokumentiertes Kontrollset und führen dieses manuell durch. Dies ist ein guter Start, aber häufig mangelt es an der tatsächlichen operativen Durchführung der Kontrollen.

Der aufwändige manuelle Prozess von Dokumentation, Verteilung und Genehmigung scheint unangemessen und zeitaufwändig. Teilweise stellt sich sogar schon zu Beginn der Überlegungen die Frage nach der Kontrollbasis. Soll diese eigenständig erstellt werden? Mit diesen Beobachtungen im Hinterkopf, war es nur logisch die ComplianceNow Suite zu erweitern. Mit Internal Control liefern wir eine Plattform, die Unternehmen dabei unterstützt den internen Kontrollprozess zu beschleunigen.



Sehen Sie sich unser Video zu Internal Control an unter www.compliancencow.eu

Compliance Now

 +49 6173 3363 000

 **Westerbachstraße 32**
61476 Kronberg
Germany

 info@compliancencow.eu
www.compliancencow.eu

Wir liefern unseren Kunden innovative, intuitive und SAP-zertifizierte Produkte mit niedriger TCO (Total Cost of Ownership). ComplianceNow wird von Kunden verschiedenster Branchen eingesetzt und verfügt mit über 200 Installationen weltweit über einen wachsenden Kundenstamm.

ComplianceNow kann als komplette Suite oder in einzelnen Add-Ons implementiert werden. Die Implementierung einer Komponente dauert schätzungsweise 2-3 Tage. Die komplette Suite kann in weniger als 10 Tagen implementiert werden.

SAP® Certified
Integration with SAP S/4HANA®